

ベビー・大人用



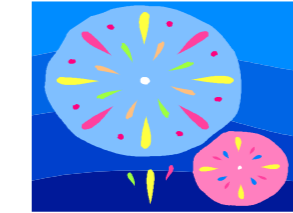
# 滝谷イトマンスイミングスクール

河内長野市木戸2丁目33番12号  
☎0721-54-1858(代)



## 7月

1	2	3	4	5	6	7	8	9	10	11	12	13	14	15	16
水	木	金	土	日	月	火	水	木	金	土	日	月	火	水	木
							7月分授業料引落日						7月休校受付締切日		
17	18	19	20	21	22	23	24	25	26	27	28	29	30	31	
金	土	日	月	火	水	木	金	土	日	月	火	水	木	金	
						フリー営業 10時〜14時	通常営業 スポーツの日				退校 クラス変更 締切日	8月12日の 振替日	8月13日の 振替日	8月14日の 振替日	



## 8月

8月分授業料引落日

1	2	3	4	5	6	7	8	9	10	11	12	13	14	15	16
土	日	月	火	水	木	金	土	日	月	火	水	木	金	土	日
								8月休校受付締切日	おやすみ 山の日	おやすみ	おやすみ	おやすみ	おやすみ	おやすみ	おやすみ
17	18	19	20	21	22	23	24	25	26	27	28	29	30	31	
月	火	水	木	金	土	日	月	火	水	木	金	土	日	月	
											退校 クラス変更 締切日	8月15日の 振替日	8月16日の 振替日	おやすみ	

# 2020. 7~ 2020. 10 フリー営業日について

下記の日程がフリー営業日です。  
10:00~14:00 フリー営業のみとなり  
レッスン及び、ナイトの時間帯はございません。  
スイムレッスン・ナイト・ファミリー自由遊泳会員の方も  
ご利用いただけます。

- ・7月23日(木)
- ・9月22日(火)

## 定休日について

- ・8月10日(月)~16日(日)、31日(月)
- ・9月21日(月)、29日(火)、30日(水)
- ・10月29日(木)、30日(金)、31日(土)



## 9月

1	2	3	4	5	6	7	8	9	10	11	12	13	14	15	16
火	水	木	金	土	日	月	火	水	木	金	土	日	月	火	水
							9月分授業料引落日							9月休校受付締切日	
17	18	19	20	21	22	23	24	25	26	27	28	29	30		
木	金	土	日	月	火	水	木	金	土	日	月	火	水		
				おやすみ 敬老の日	フリー営業 10時〜14時						退校 クラス変更 締切日	おやすみ	おやすみ		



## 10月

1	2	3	4	5	6	7	8	9	10	11	12	13	14	15	16
木	金	土	日	月	火	水	木	金	土	日	月	火	水	木	金
							10月分授業料引落日							10月休校受付締切日	
17	18	19	20	21	22	23	24	25	26	27	28	29	30	31	
土	日	月	火	水	木	金	土	日	月	火	水	木	金	土	
											退校 クラス変更 締切日	おやすみ	おやすみ	おやすみ	

7月としての営業  
7月1日(水)~7月28日(火)

8月としての営業  
7月29日(水)~8月30日(日)