

ベビー・大人用



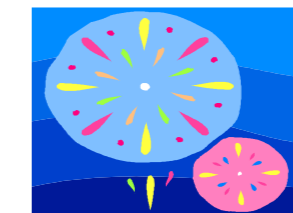
滝谷イトマンスイミングスクール

河内長野市木戸2丁目33番12号
☎0721-54-1858(代)



7月

1	2	3	4	5	6	7	8	9	10	11	12	13	14	15	16
月	火	水	木	金	土	日	月	火	水	木	金	土	日	月	火
							7月分授業料引落日						7月休校受付締切日	おやすみ 海の日	
17	18	19	20	21	22	23	24	25	26	27	28	29	30	31	
水	木	金	土	日	月	火	水	木	金	土	日	月	火	水	
											退校クラス変更 締切日	8月12日の振替日	8月13日の振替日	8月14日の振替日	



8月

1	2	3	4	5	6	7	8	9	10	11	12	13	14	15	16
木	金	土	日	月	火	水	木	金	土	日	月	火	水	木	金
ナイトクラスお休み							8月分授業料引落日		8月休校受付締切日	おやすみ 山の日	おやすみ 振替休日	おやすみ	おやすみ	おやすみ	おやすみ
17	18	19	20	21	22	23	24	25	26	27	28	29	30	31	
土	日	月	火	水	木	金	土	日	月	火	水	木	金	土	
											退校クラス変更 締切日	フリー営業 10時〜14時	フリー営業 10時〜14時	おやすみ	

2019. 7~ 2019. 10 フリー営業日について

下記の日程がフリー営業日です。
10:00~14:00 フリー営業のみとなり
レッスン及び、ナイトの時間帯はございません。
スイムレッスン・ナイト・ファミリー自由遊泳会員の方も
ご利用いただけます。

- ・8月29日(木) 30日(金)
- ・9月23日(月)
- ・10月14日(月)

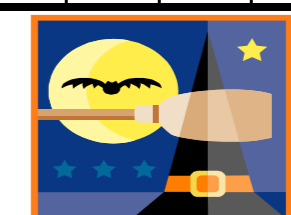
定休日について

- ・8月11日(日)~16日(金)
- ・9月29日(日)、30日(月)
- ・10月29日(火)、30日(水)、31日(木)



9月

1	2	3	4	5	6	7	8	9	10	11	12	13	14	15	16
日	月	火	水	木	金	土	日	月	火	水	木	金	土	日	月
								9月分授業料引落日						9月休校受付締切日	おやすみ 敬老の日
17	18	19	20	21	22	23	24	25	26	27	28	29	30		
火	水	木	金	土	日	月	火	水	木	金	土	日	月		
						フリー営業 10時〜14時					退校クラス変更 締切日	おやすみ	おやすみ		



10月

1	2	3	4	5	6	7	8	9	10	11	12	13	14	15	16
火	水	木	金	土	日	月	火	水	木	金	土	日	月	火	水
							10月分授業料引落日						フリー営業 10時〜14時	10月休校受付締切日	
17	18	19	20	21	22	23	24	25	26	27	28	29	30	31	
木	金	土	日	月	火	水	木	金	土	日	月	火	水	木	
					通常営業 即位礼正殿の儀						退校クラス変更 締切日	おやすみ	おやすみ	おやすみ	

8月1日(木)のナイトクラスについて

PL花火大会の開催に伴い、お休みとさせていただきます。
この日に限り11時~14時の時間にて
ご利用いただけます。

7月としての営業
7月1日(月)~7月28日(日)

8月としての営業
7月29日(月)~8月30日(金)