

ベビー・大人用



滝谷イトマンスイミングスクール

河内長野市木戸2丁目33番12号
☎0721-54-1858(代)

2019.3~ 2019.6

定休日について

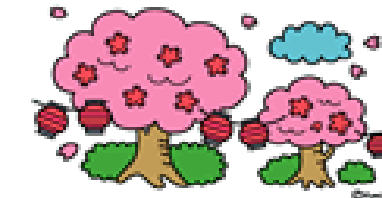
- ・3月21日(木)
29日(金)、30日(土)、31日(日)
- ・4月29日(月)、30日(火)
- ・5月1日(水)、2日(木)、31日(金)
- ・6月29日(土)、30日(日)

3月



| 1 | 2 | 3 | 4 | 5 | 6 | 7 | 8 | 9 | 10 | 11 | 12 | 13 | 14 | 15 | 16 |
|----|----|----|----|------|----|----|-----------|----|----|----|-------------|------|------|-----------|----|
| 金 | 土 | 日 | 月 | 火 | 水 | 木 | 金 | 土 | 日 | 月 | 火 | 水 | 木 | 金 | 土 |
| | | | | | | | 3月分授業料引落日 | | | | | | | 3月休校受付締切日 | |
| 17 | 18 | 19 | 20 | 21 | 22 | 23 | 24 | 25 | 26 | 27 | 28 | 29 | 30 | 31 | |
| 日 | 月 | 火 | 水 | 木 | 金 | 土 | 日 | 月 | 火 | 水 | 木 | 金 | 土 | 日 | |
| | | | | おやすみ | | | | | | | 退校 クラス変更 | おやすみ | おやすみ | おやすみ | |
| | | | | 春分の日 | | | | | | | 締切日 | | | | |

4月



| 1 | 2 | 3 | 4 | 5 | 6 | 7 | 8 | 9 | 10 | 11 | 12 | 13 | 14 | 15 | 16 |
|----|----|----|----|----|----|----|-----------|----|----|----|-------------|------|------|-----------|----|
| 月 | 火 | 水 | 木 | 金 | 土 | 日 | 月 | 火 | 水 | 木 | 金 | 土 | 日 | 月 | 火 |
| | | | | | | | 4月分授業料引落日 | | | | | | | 4月休校受付締切日 | |
| 17 | 18 | 19 | 20 | 21 | 22 | 23 | 24 | 25 | 26 | 27 | 28 | 29 | 30 | | |
| 水 | 木 | 金 | 土 | 日 | 月 | 火 | 水 | 木 | 金 | 土 | 日 | 月 | 火 | | |
| | | | | | | | | | | | 退校 クラス変更 | おやすみ | おやすみ | | |
| | | | | | | | | | | | 締切日 | 昭和の日 | 振替休日 | | |

ゴールデンウィークの 営業について

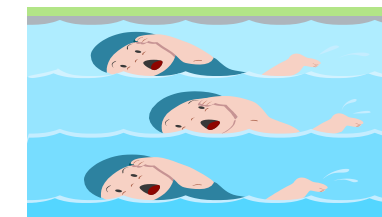
- 5月1日(水) おやすみになります。
- 5月2日(木) おやすみになります。
- 5月3日(金) フリー営業になります。
(10時~14時になります。
スイムレッスン・ナイトの方もご利用いただけます。)
- 5月4日(土) 通常営業になります。
- 5月5日(日) 通常営業になります。
- 5月6日(月) フリー営業になります。
(10時~14時になります。
スイムレッスン・ナイトの方もご利用いただけます。)

5月



| 1 | 2 | 3 | 4 | 5 | 6 | 7 | 8 | 9 | 10 | 11 | 12 | 13 | 14 | 15 | 16 |
|--------|-------|-------|-------|-------|-------|----|----|----|----|----|-------------|------|-----------|-----------|----|
| 水 | 木 | 金 | 土 | 日 | 月 | 火 | 水 | 木 | 金 | 土 | 日 | 月 | 火 | 水 | 木 |
| おやすみ | おやすみ | フリー営業 | 通常営業 | 通常営業 | フリー営業 | | | | | | | | 5月分授業料引落日 | 5月休校受付締切日 | |
| 天皇即位の日 | 国民の休日 | 憲法記念日 | みどりの日 | こどもの日 | 振替休日 | | | | | | | | | | |
| 17 | 18 | 19 | 20 | 21 | 22 | 23 | 24 | 25 | 26 | 27 | 28 | 29 | 30 | 31 | |
| 金 | 土 | 日 | 月 | 火 | 水 | 木 | 金 | 土 | 日 | 月 | 火 | 水 | 木 | 金 | |
| | | | | | | | | | | | 退校 クラス変更 | 通常営業 | 通常営業 | おやすみ | |
| | | | | | | | | | | | 締切日 | | | | |

6月



| 1 | 2 | 3 | 4 | 5 | 6 | 7 | 8 | 9 | 10 | 11 | 12 | 13 | 14 | 15 | 16 |
|----|----|----|----|----|----|----|----|----|-----------|----|-------------|------|------|-----------|----|
| 土 | 日 | 月 | 火 | 水 | 木 | 金 | 土 | 日 | 月 | 火 | 水 | 木 | 金 | 土 | 日 |
| | | | | | | | | | 6月分授業料引落日 | | | | | 6月休校受付締切日 | |
| 17 | 18 | 19 | 20 | 21 | 22 | 23 | 24 | 25 | 26 | 27 | 28 | 29 | 30 | | |
| 月 | 火 | 水 | 木 | 金 | 土 | 日 | 月 | 火 | 水 | 木 | 金 | 土 | 日 | | |
| | | | | | | | | | | | 退校 クラス変更 | おやすみ | おやすみ | | |
| | | | | | | | | | | | 締切日 | | | | |